

道東自動車道 トマム I C工事

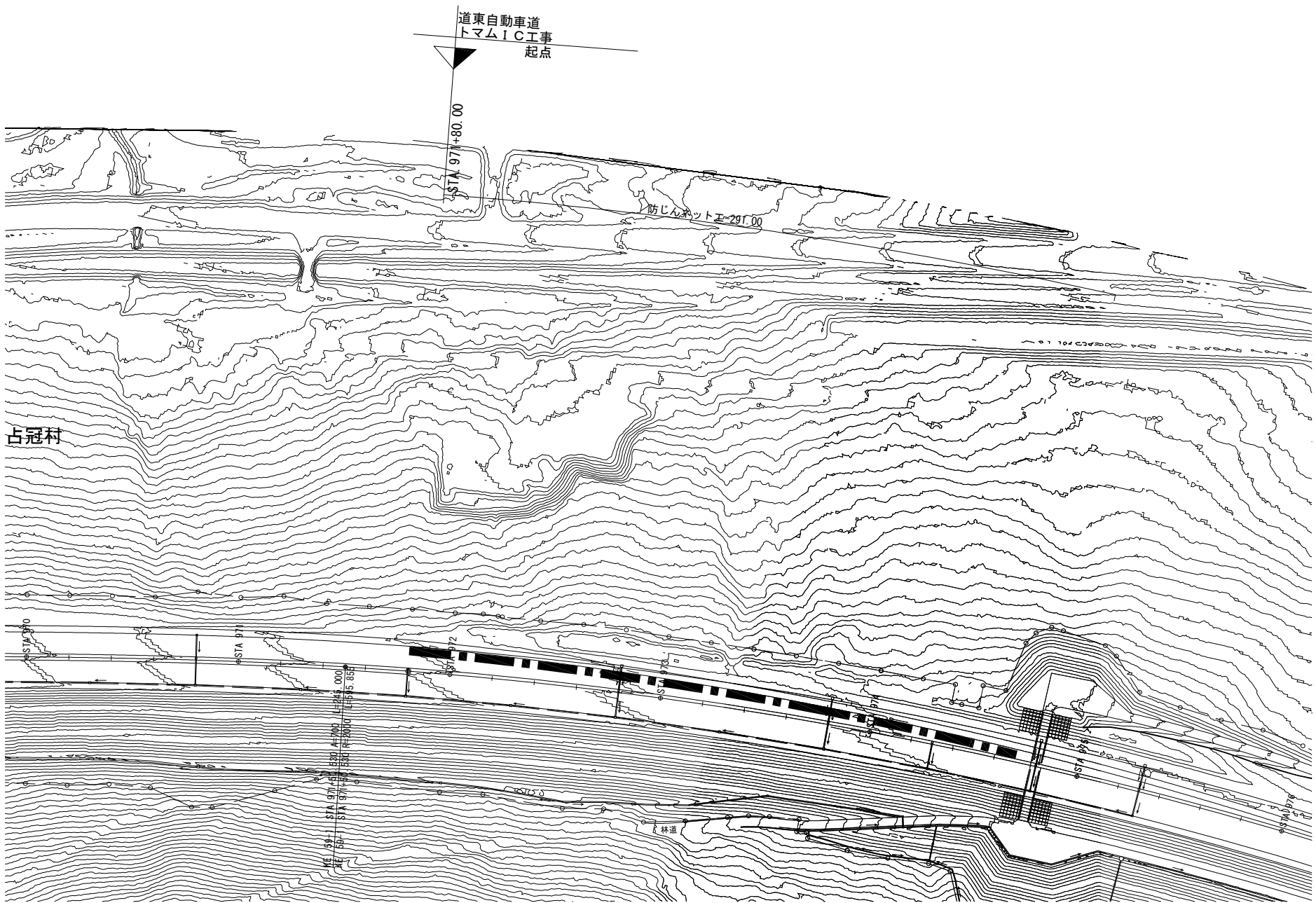
設 計 図
(参 考 図)

令和 6 年 8 月

東日本高速道路株式会社
北海道支社 帯広工事事務所

<図面目録>
(参考図 土工)

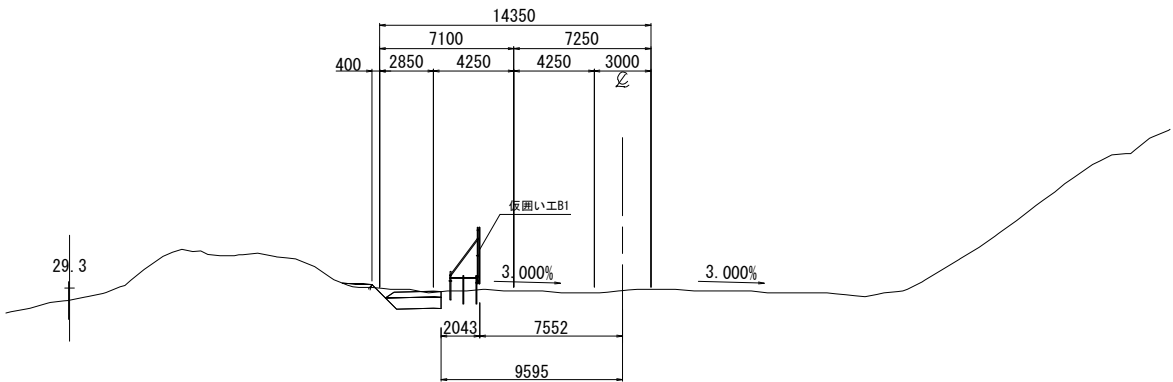
図面番号	図面名称	縮尺	備考
1	防じんネット工一般図	図 示	
2	防じんネット工詳細図	1:50	
3～4	仮囲い工平面図(1)～(2)	図 示	
5	仮囲い工詳細図	1:50	
6～10	土砂流出防止柵工(1)～(5)	1:2,500	
11～13	トマム I C 施工図(1)～(3)	図示	
14～23	トマム I C 交通運用図(1)～(10)	図示	
24～35	トマム I C 交通規制図(1)～(12)	1:1,000	
36～39	十三線の沢川線 施工計画図(1)～(4)	図示	
40	久我の沢川橋 下部工施工計画図	図示	
41～44	両国川第一橋 上部工支保工計画図(1)～(4)	図示	
45～53	両国川第一橋 施工計画図(1)～(9)	図示	
54～63	上トマム橋 上部工支保工計画図(1)～(10)	図示	
64～74	上トマム橋 施工計画図(1)～(11)	図示	
75	上トマム橋 交通規制図	図示	
76～82	両国川第二橋 上部工支保工計画図(1)～(7)	図示	
83～92	両国川第二橋 施工計画図(1)～(10)	図示	
93～94	十三線の沢川線 河川締切、迂回工一般図(1)、(2)	図示	
95	久我の沢川橋 河川締切、迂回工一般図	図示	
96	両国川第一橋 河川締切、迂回工一般図	図示	



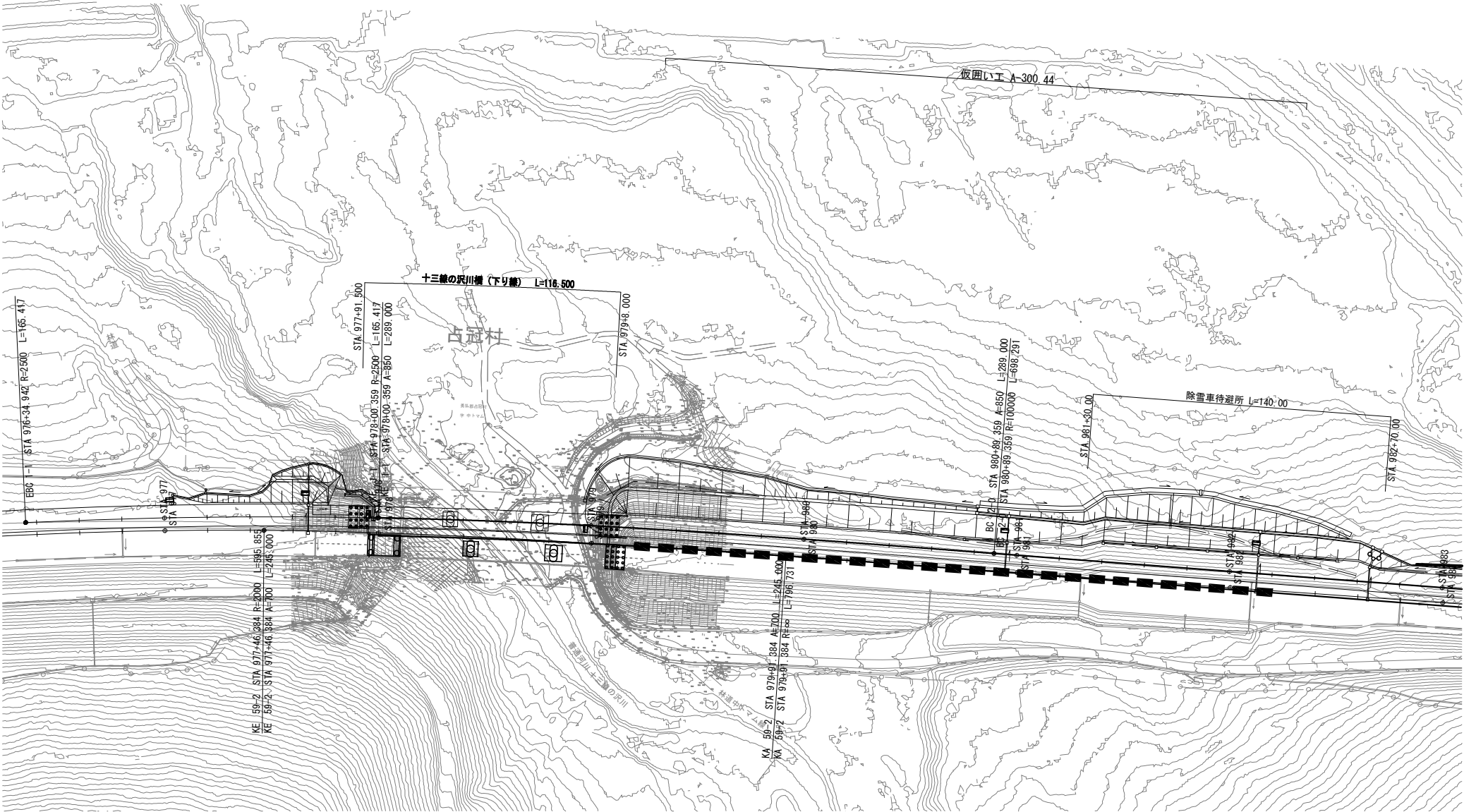
防じんネット工標準横断面図 S=1:500
STA. 973+00
GH=556.22
PH=556.458

凡例

防じんネット工 ■■■



道 東 自 動 車 道 ト マ ム Ⅰ C 工 事			
図面の種類	防じんネットエ一般図		
縮 尺	図 示	図面番号	1 / 96
設計会社名			
施工会社名			
事務所名	東日本高速道路株式会社 北海道支社 帯広工事事務所		



凡例
仮囲い工A ■ ■ ■ ■ ■

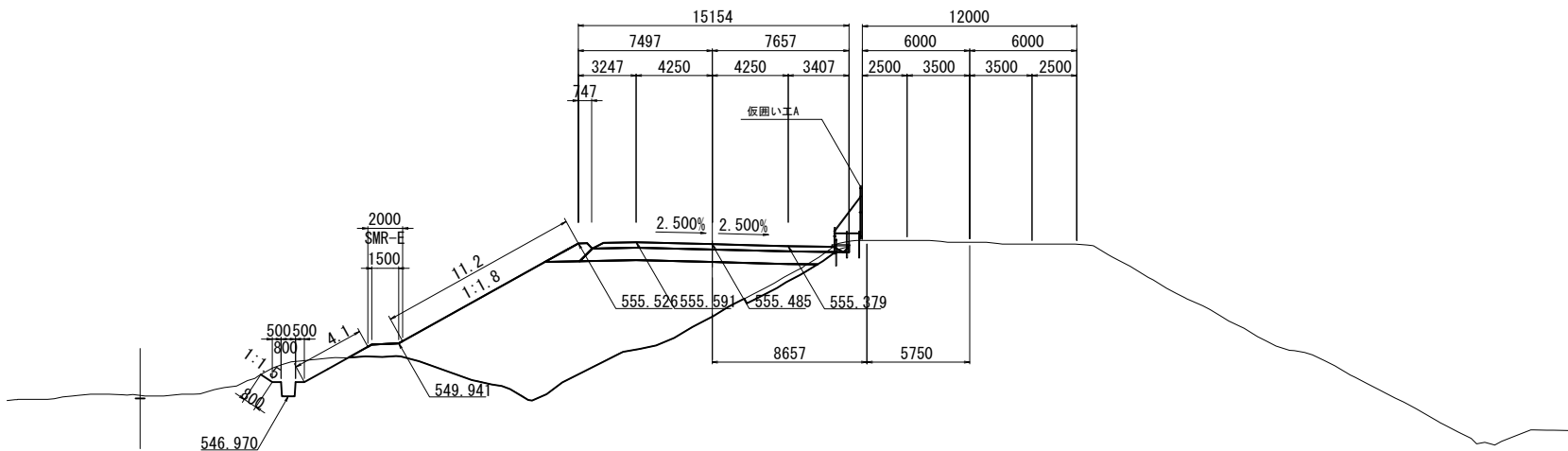
仮囲い工標準横断面図

S=1:400

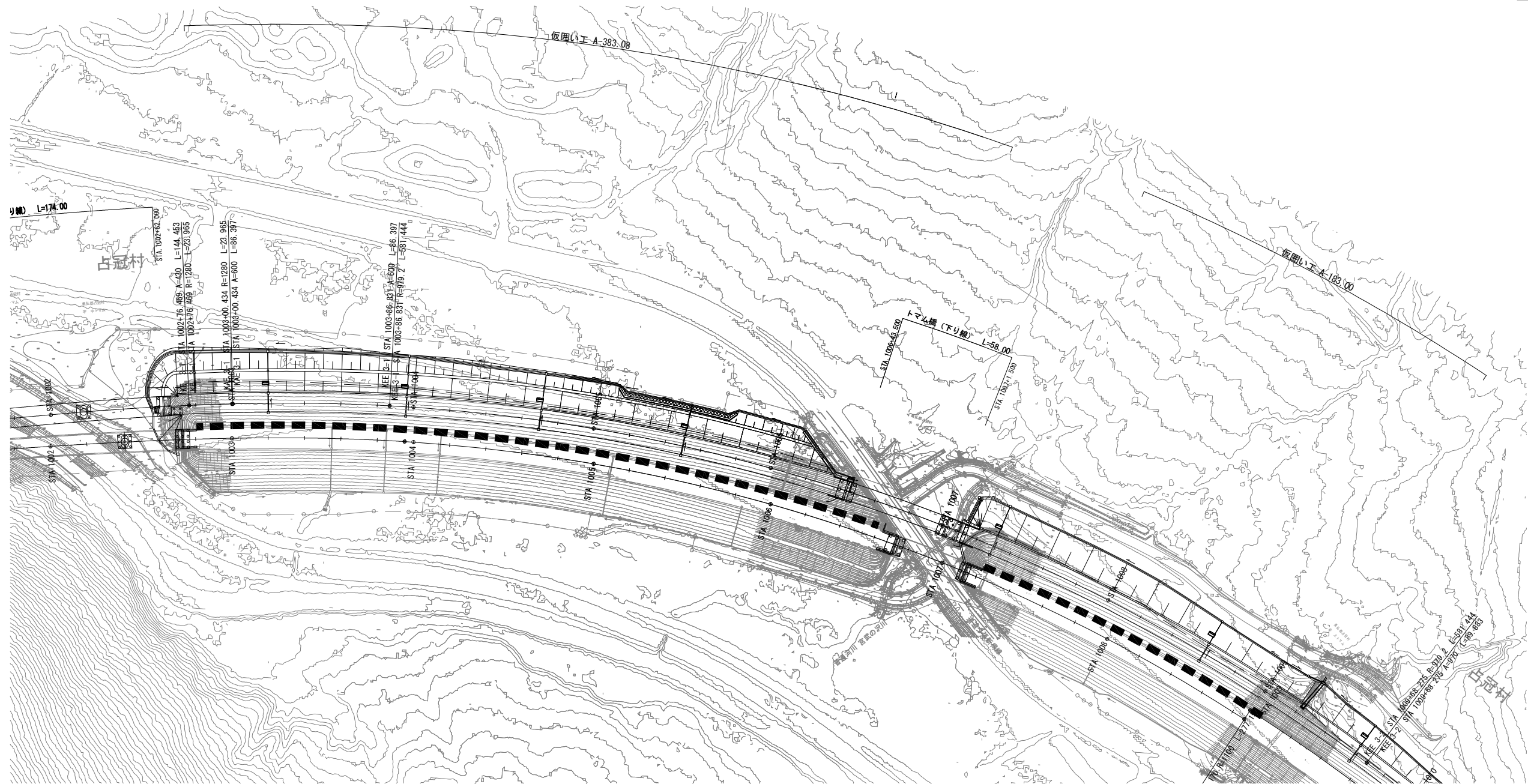
STA. 979+20.00～STA. 982+20.00 盛土部

STA. 980+00
GH=551.42
PH=555.885

STA. 979+99.190
GH=555.70
PH=555.890



道 東 自 動 車 道 ト マ ム I C 工 事				
図面の種類	仮囲い工平面図 (1)			
縮 尺	図 示	図面番号	3 / 96	
設計会社名				
施工会社名				
事務所名	東日本高速道路株式会社 北海道支社 帯広工事事務所			



仮囲い工標準横断面

S=1:400

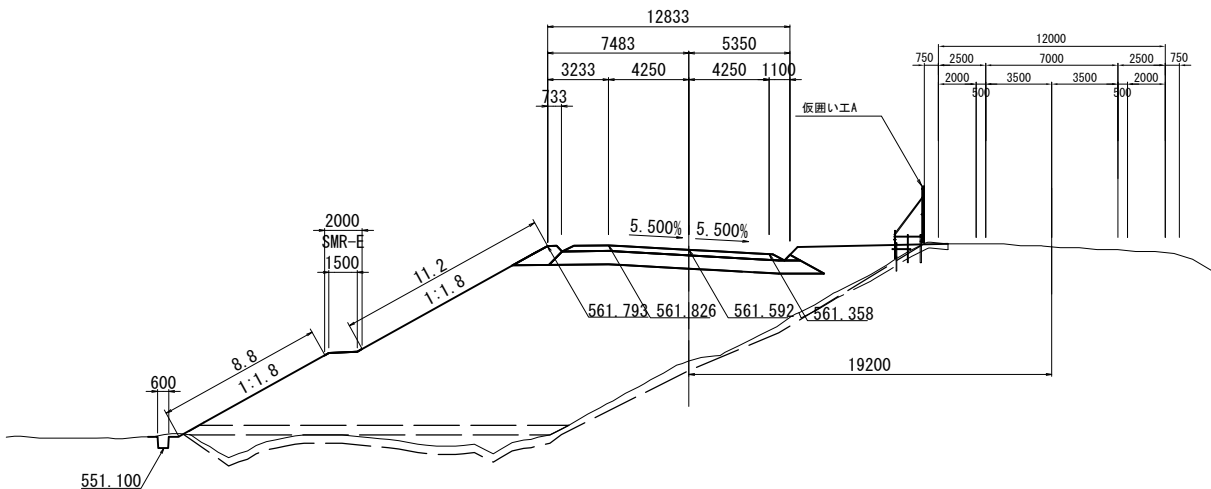
STA. 1002+80.60~STA. 1006+60.00 盛土部

STA. 1004+00

GH=555.71
PH=561.992

STA. 1003+98.756

GH=561.74
PH=562.051



仮囲い工標準横断面

S=1:400

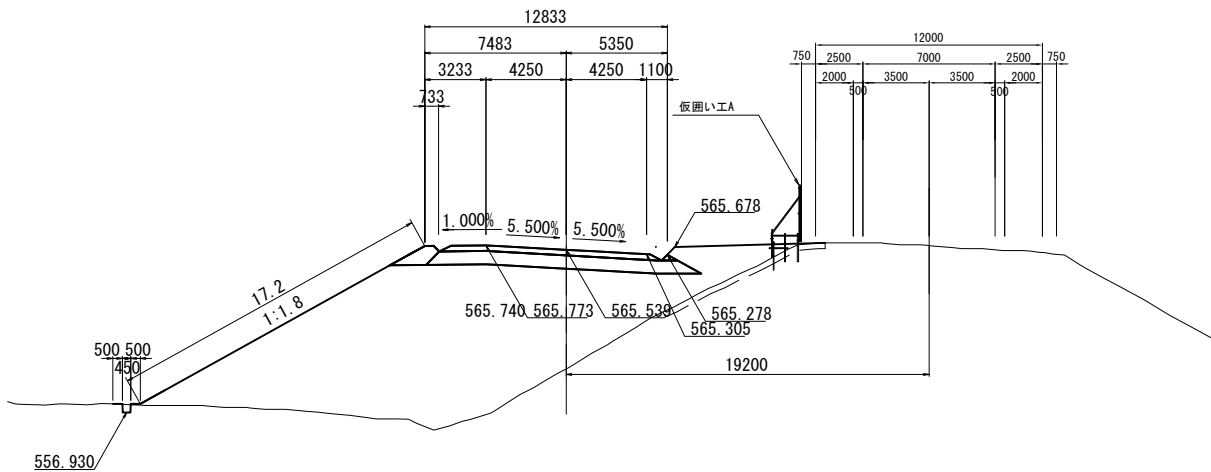
STA. 1007+22.00~STA. 1009+0.20 盛土部

STA. 1008+00

GH=559.24
PH=565.939

STA. 1007+90.913

GH=565.76
PH=566.006



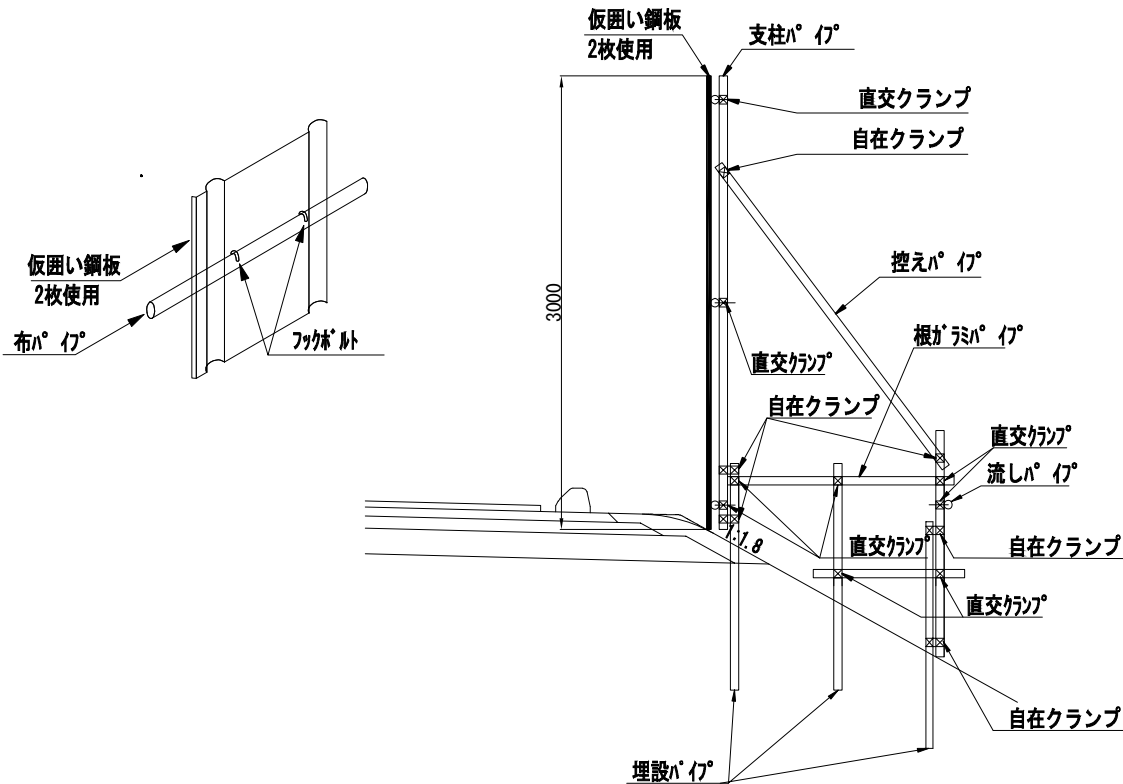
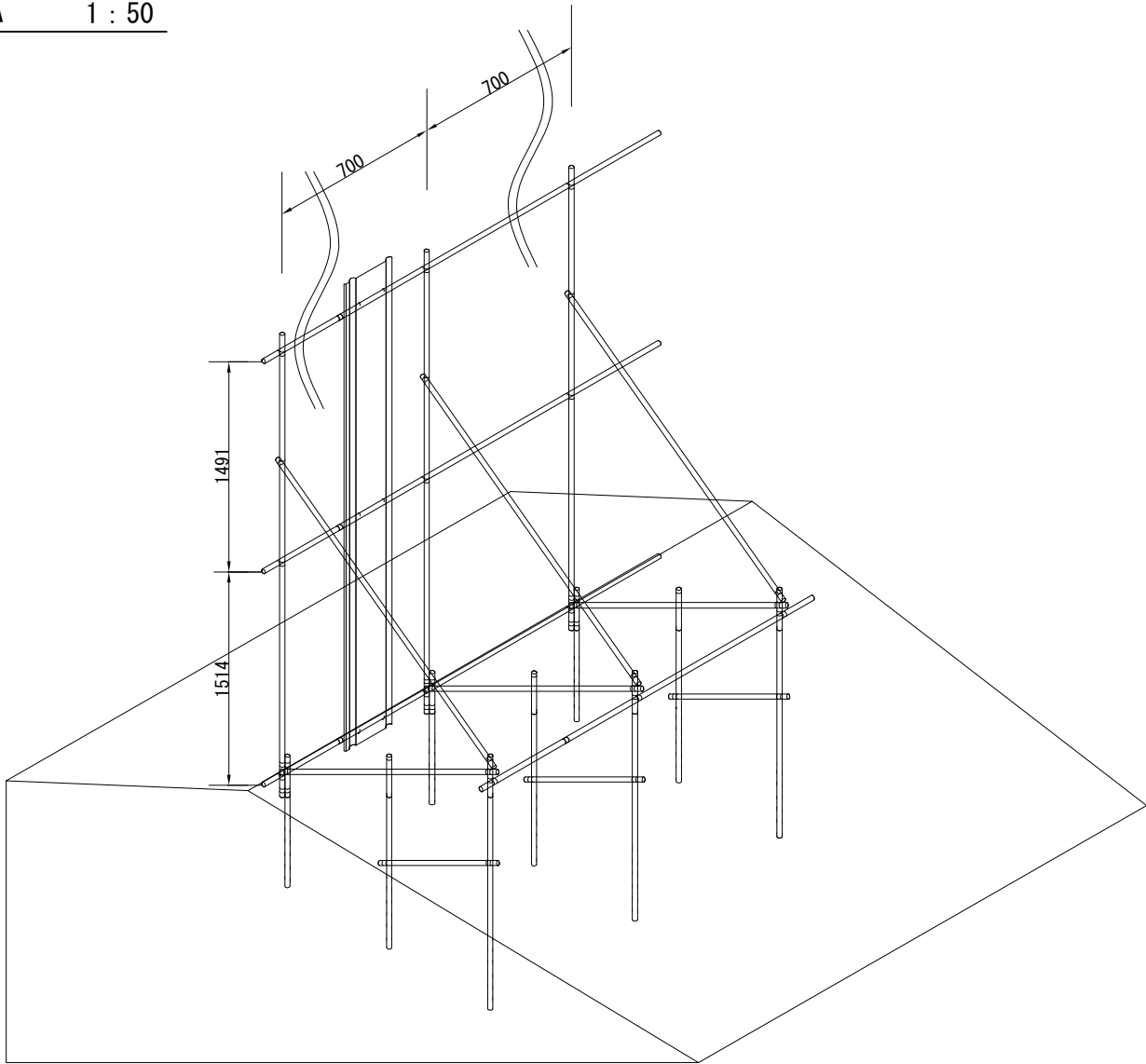
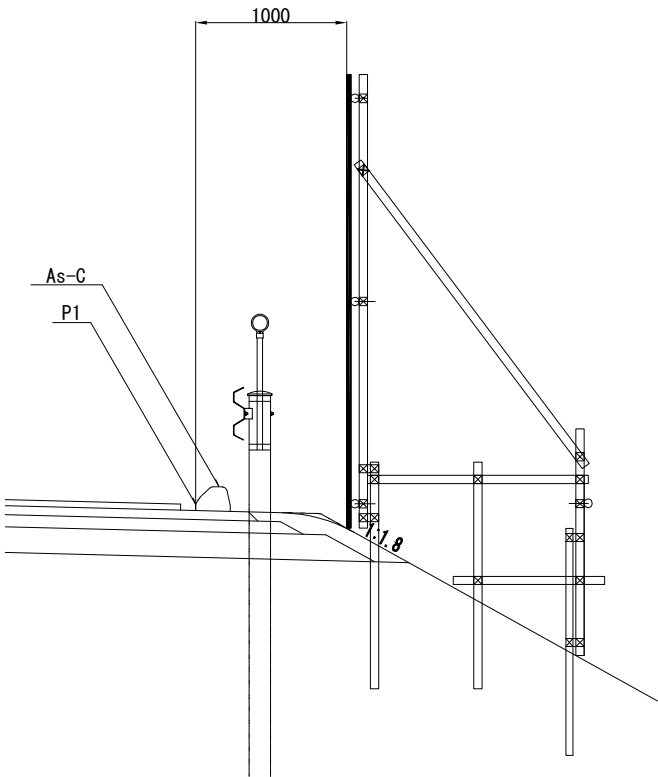
凡例

仮囲い工A



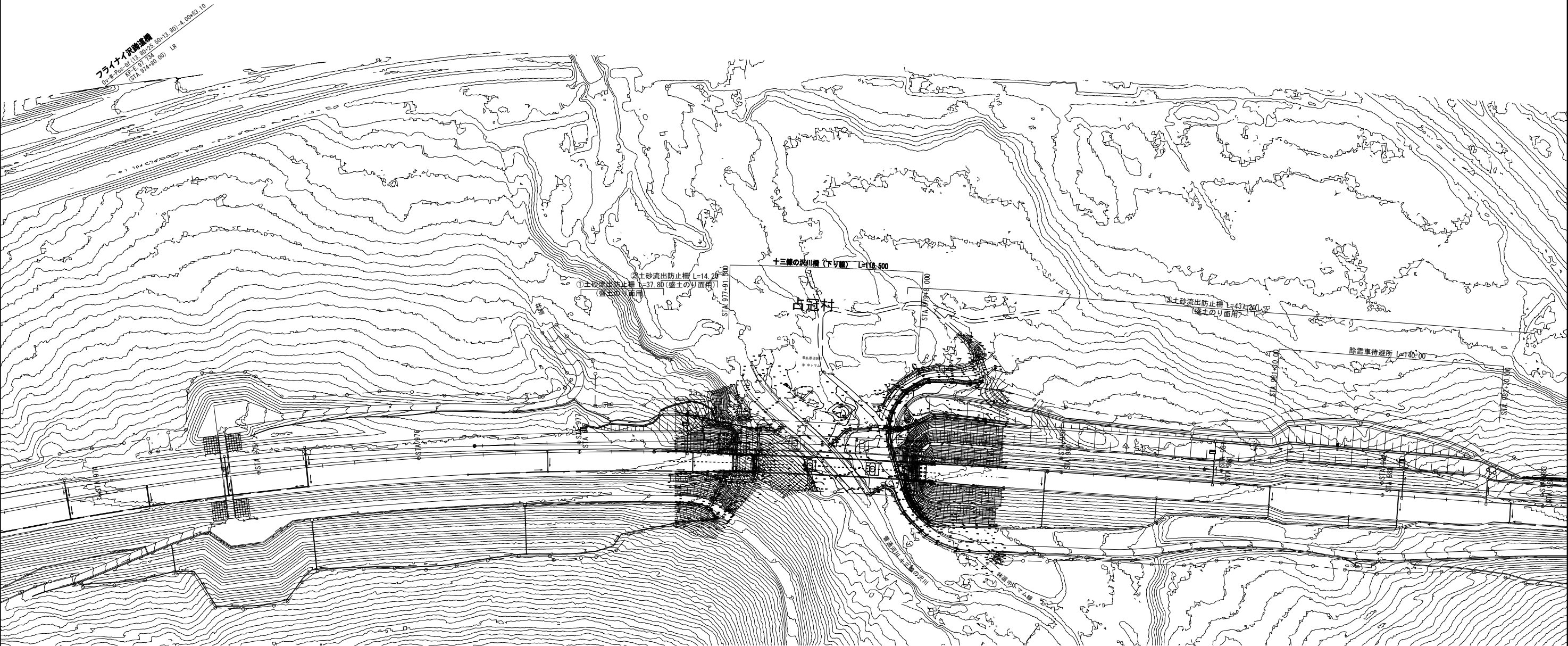
道東自動車道 トマムIC工事			
図面の種類	仮囲い工平面図 (2)		
縮 尺	1:2500	図面番号	4 / 96
設計会社名			
施工会社名			
事務所名	東日本高速道路株式会社 北海道支社 帯広工事事務所		

仮囲い工A 1 : 50

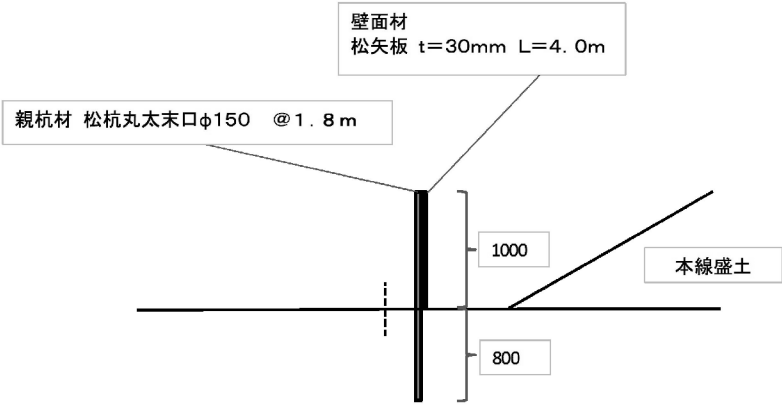


仮囲い工A材料表		10m当り	
部 材 名 称 (仕様)	単位	数量	
安全鋼板 (540×3000×1.2:6個穴)	枚	23.8	
フックボルト・ナット付 (I型・II型)	個	142.7	
単管ハ 17° (STK500 φ48.6×2.4×5000)	本	10.3	
単管ハ 17° (STK500 φ48.6×2.4×3000)	本	14.4	
単管ハ 17° (STK500 φ48.6×2.4×2500)	本	14.4	
単管ハ 17° (STK500 φ48.6×2.4×1500)	本	72.0	
単管ハ 17° (STK500 φ48.6×2.4×1000)	本	14.4	
単管ジョイント	本	5.1	
直行クランプ	個	139.9	
自在クランプ	個	86.4	

道 東 自 動 車 道 ト マ ム イ C 工 事				
図面の種類	仮囲い工詳細図 (1)			
縮 尺	図 示	図面番号	5	/ 96
設計会社名				
施工会社名				
事務所名	東日本高速道路株式会社 北海道支社 帯広工事事務所			



土砂流出防止柵工 標準断面図



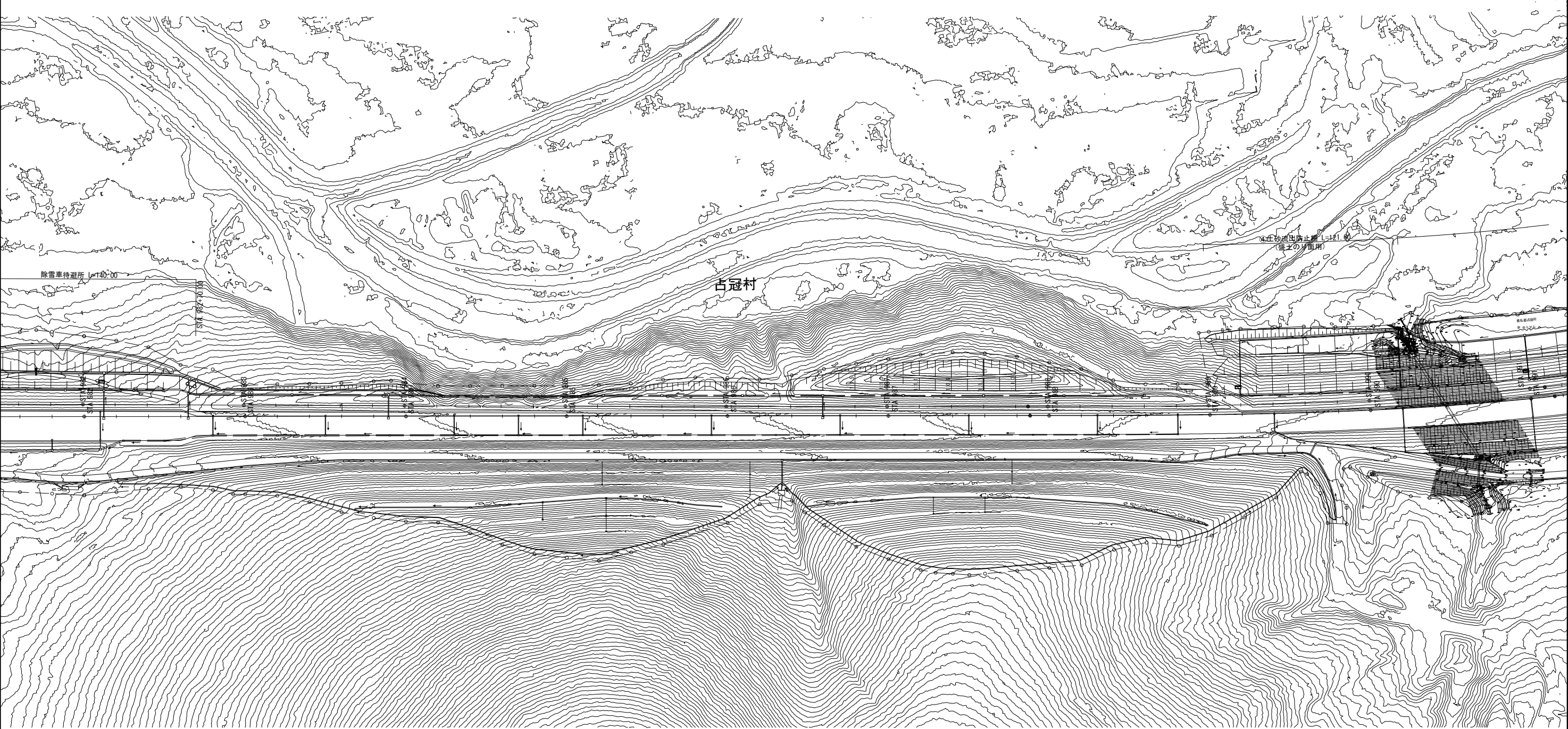
土砂流出防止柵工 材料表 (H=1.0m, L=10m当り)

材料	形状寸法	単位	数量	摘要
松 丸 太	Φ150mm, L=1.8m	本	7.00	親杭材
松 矢 板	t=30mm, L=4.0m	m ²	0.30	壁面材

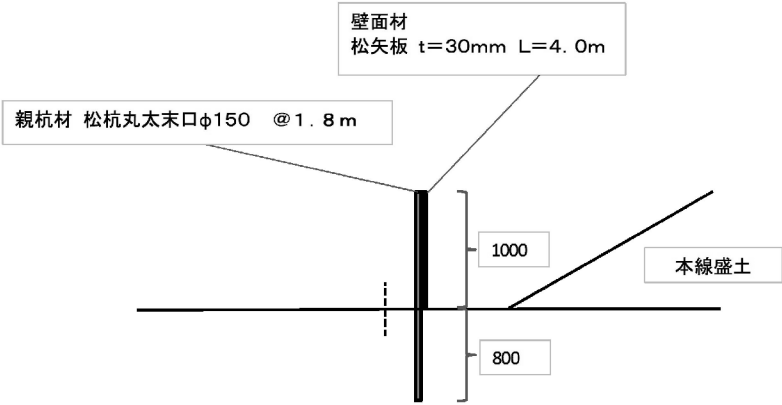
土砂流出防止柵工数量表

単価項目	番号	単位	数量	備 考
土砂流出防止柵工	①	m	37.8	
土砂流出防止柵工	②	m	14.2	
土砂流出防止柵工	③	m	437.2	
土砂流出防止柵工	④	m	121.6	
土砂流出防止柵工	⑤	m	236.1	
土砂流出防止柵工	⑥	m	39.4	
土砂流出防止柵工	⑦	m	45.2	
土砂流出防止柵工	⑧	m	125.3	
土砂流出防止柵工	⑨	m	466.2	
土砂流出防止柵工	⑩	m	79.7	
土砂流出防止柵工	⑪	m	117.8	
土砂流出防止柵工	⑫	m	344.0	
土砂流出防止柵工	⑬	m	234.8	
土砂流出防止柵工	⑭	m	129.8	
合計		m	2429.1	

道 東 自 動 車 道 ト マ ム イ シ ャ 工 事			
図面の種類	土砂流出防止柵工一般図(1)		
縮 尺	1:2500	図面番号	6 / 96
設計会社名	株式会社 建設技術研究所		
施工会社名			
事務所名	東日本高速道路株式会社 北海道支社 帯広工事事務所		



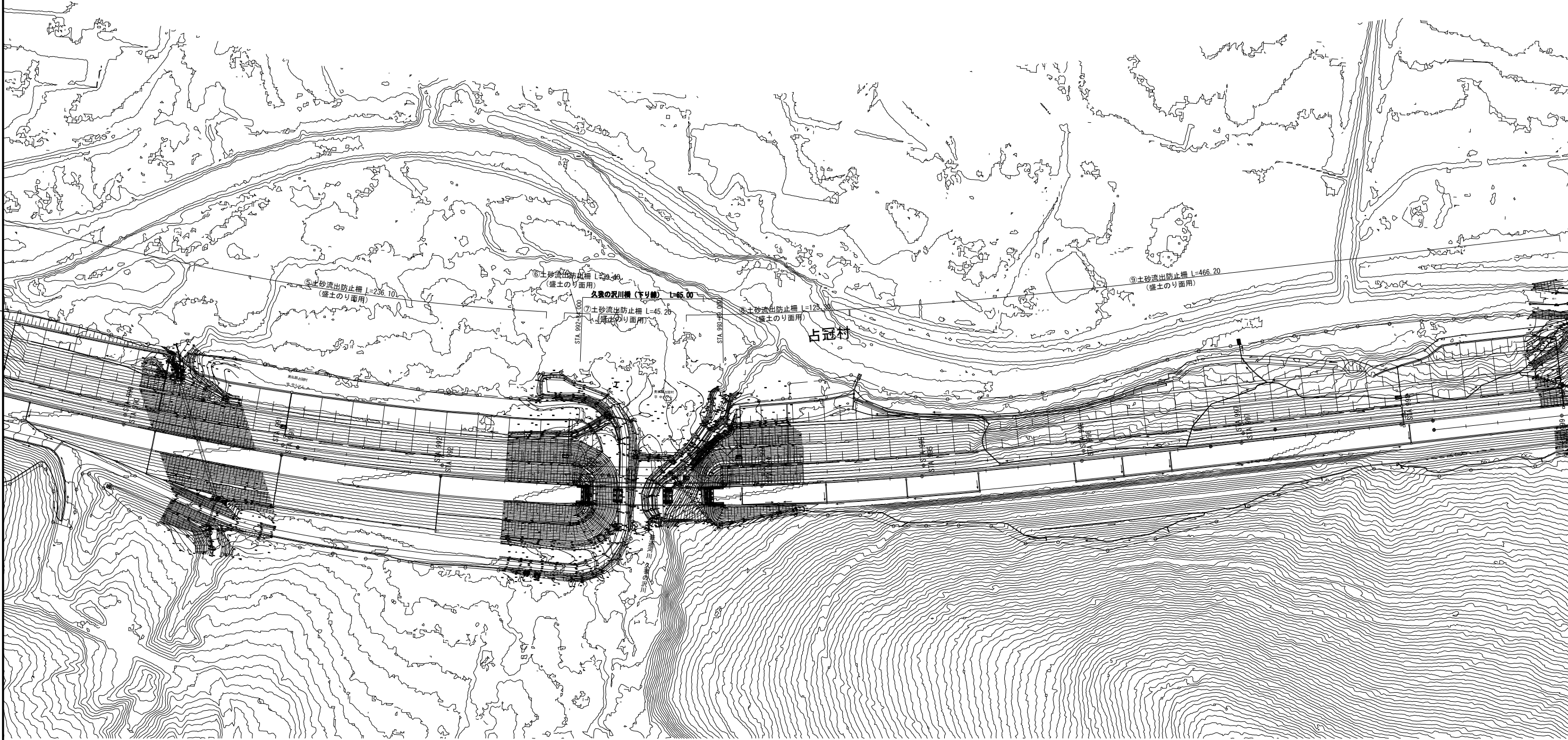
土砂流出防止柵工 標準断面図



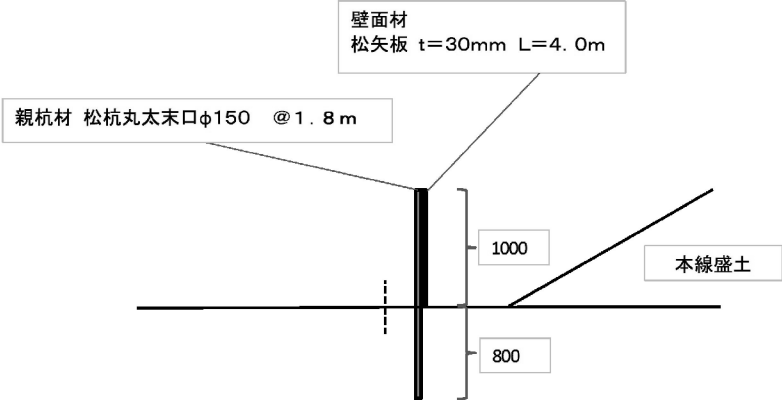
土砂流出防止柵工 材料表 (H=1.0m, L=10m当り)

材料	形状寸法	単位	数量	摘要
松 丸 太	Φ150mm, L=1.8m	本	7.00	親杭材
松 矢 板	t=30mm, L=4.0m	m ²	0.30	壁面材

道 東 自 動 車 道 ト マ ム イ C 工 事				
図面の種類	土砂流出防止柵工一般図(2)			
縮 尺	1:2500	図面番号	7 / 96	
設計会社名	株式会社 建設技術研究所			
施工会社名				
事務所名	東日本高速道路株式会社 北海道支社 帯広工事事務所			



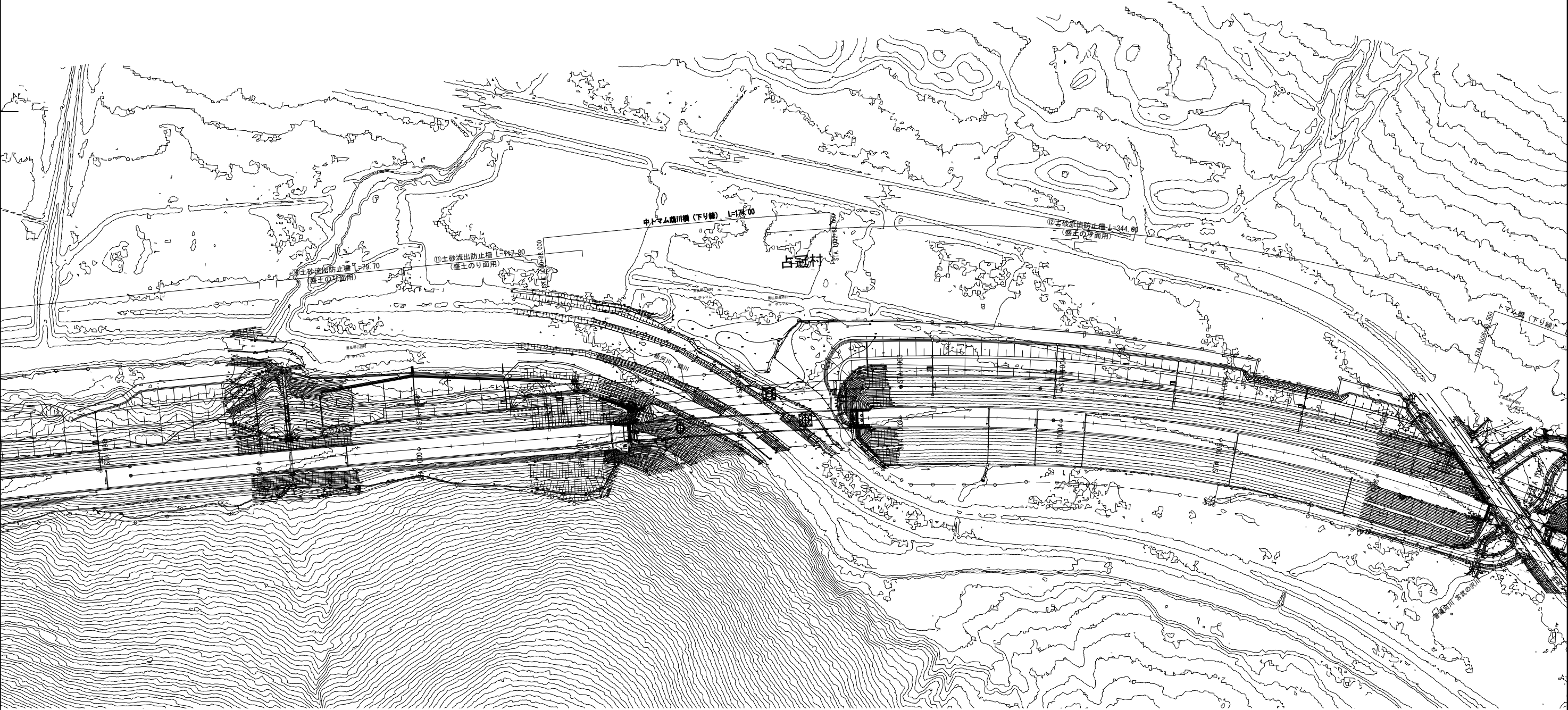
土砂流出防止柵工 標準断面図



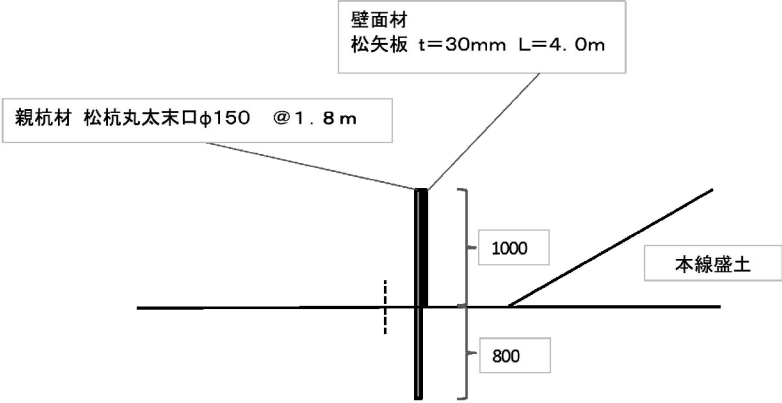
土砂流出防止柵工 材料表 (H=1.0m, L=10m当り)

材料	形状寸法	単位	数量	摘要
松 丸 太	Φ150mm, L=1.8m	本	7.00	親杭材
松 矢 板	t=30mm, L=4.0m	m ²	0.30	壁面材

道 東 自 動 車 道 ト マ ム イ シ 工 事				
図面の種類	土砂流出防止柵工一般図(3)			
縮 尺	1:2500	図面番号	8 / 96	
設計会社名	株式会社 建設技術研究所			
施工会社名				
事務所名	東日本高速道路株式会社 北海道支社 帯広工事事務所			



土砂流出防止柵工 標準断面図



土砂流出防止柵工 材料表 (H=1.0m, L=10m当り)

材料	形状寸法	単位	数量	摘要
松 丸 太	Φ150mm, L=1.8m	本	7.00	親杭材
松 矢 板	t=30mm, L=4.0m	m ²	0.30	壁面材

道 東 自 動 車 道 ト マ ム I C 工 事				
図面の種類	土砂流出防止柵工一般図(4)			
縮 尺	1:2500	図面番号	9	/ 96
設計会社名	株式会社 建設技術研究所			
施工会社名				
事務所名	東日本高速道路株式会社 北海道支社 帯広工事事務所			

